



**OXFAM**



**ET SI ON  
(RE)PRENAIT  
EN MAIN  
NOTRE  
ALIMENTATION ?**

ENSEMBLE, SOUTENONS  
L'AGROÉCOLOGIE! DES SOLUTIONS  
JUSTES ET DURABLES À CULTIVER.  
[www.omdm.be/agroecologie](http://www.omdm.be/agroecologie)



# LE COMMERCE ÉQUITABLE N/N EN BELGIQUE : UNE PERSPECTIVE AGROÉCOLOGIQUE

Patrick Veillard, chargé de recherche et de campagne, Oxfam-  
Magasins du monde



# DÉFINITION DE L'AGROÉCOLOGIE

- « L'agroécologie est à la fois une science, un ensemble de pratiques et un mouvement social. Elle se caractérise par l'application de principes écologiques à l'agriculture et par une utilisation régénérative des ressources naturelles et des services écosystémiques, elle favorise des systèmes alimentaires socialement équitables dans lesquels les personnes peuvent exercer un choix quant aux aliments qu'elles consomment et à la manière dont ceux-ci sont produits »





## AGROÉCOLOGIE EN BELGIQUE : QUELQUES CONSTATS

- Faible soutien (financier) à l'agroécologie alors que risques techniques et socio-économiques (initiaux) élevés.
- Nécessité de mettre en place des cadres commerciaux et des garanties économiques pour assurer la transition sur le long terme.

## **QUELQUES FREINS AU DÉVELOPPEMENT DE FILIÈRES AGROÉCOLOGIQUES**

1. Une faible articulation entre critères économiques et agroécologie.
2. Des circuits-courts aux débouchés et à la durabilité non acquis.
3. Des infrastructures de transformation insuffisantes et/ou inadaptées.

---

# 1. ARTICULATION CE N/N ET AGROÉCOLOGIE

- CE N/N = garantie d'un prix rémunérateur (incluant les coûts de production), mais aussi contrats à long terme, prime, organisation collective → moyens de sécuriser économiquement l'agroécologie.
- Intérêt de lier les critères économiques aux critères environnementaux dans un même cahier des charges (ex. label Bio Equitable en France), cf. risques de la transition et rétribution des services environnementaux (ex. climat, biodiversité).





# ABSENCE DE LABEL OU DÉMARCHE 'INTÉGRÉE' EN BELGIQUE

- Initiatives de CE N/N en BE. Ex. 'Prix Juste Producteurs', 'Fairebel'.
- Mais critères économiques limités et/ou absence de critères environnementaux.
- Problèmes du soutien à des pratiques aux coûts cachés (cf. externalités sanitaires ou environnementales) et de la double certification (coûts, temps administratif).



## 2. COMPLÉMENTARITÉ DES CHAINES SEMI LONGUES ÉQUITABLES AVEC LES CIRCUITS COURTS DE PROXIMITÉ

*« Bien souvent sur la proximité, les producteurs agricoles vendent à de très bons prix mais ce sont des petites quantités. Sur des ventes négociées en chaînes longues, ils vont vendre de gros volumes mais à des prix non satisfaisants. Le commerce équitable rééquilibre les réseaux de distribution et augmente la rémunération globale des producteurs ».*



Stéphane Comar, cofondateur d'Ethiquable



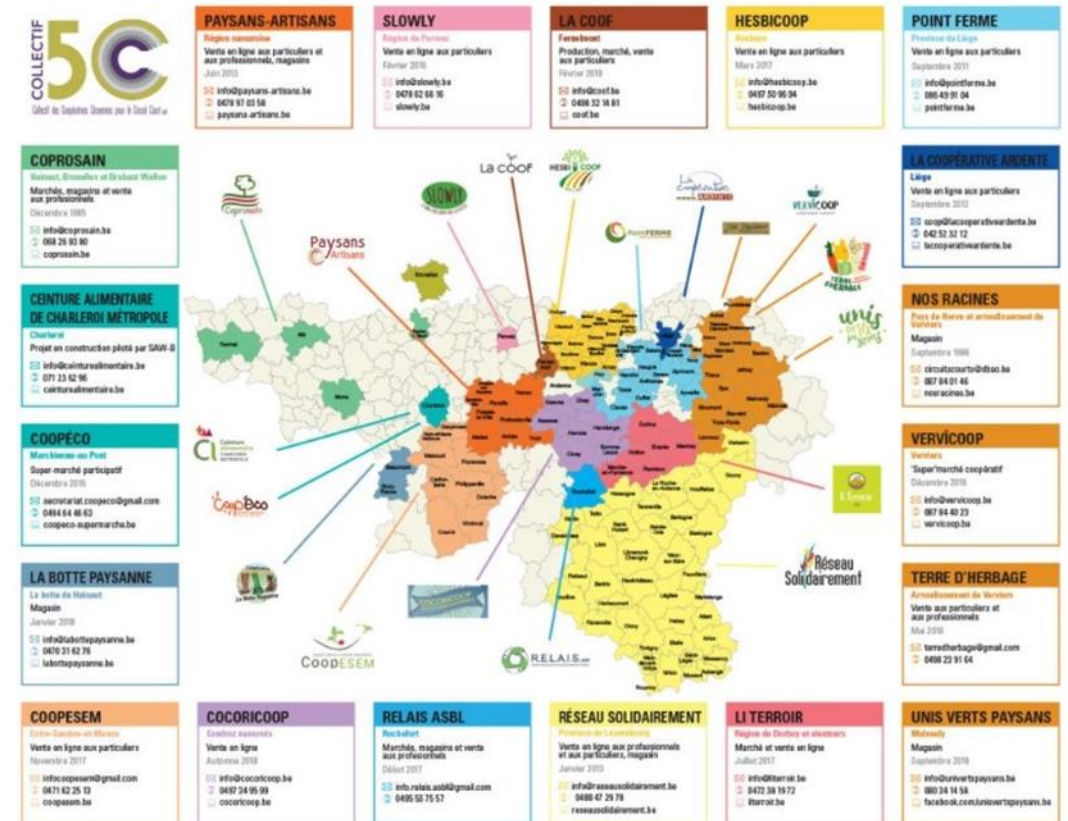
## EX. BE : CHIPS REBEL, NOUVEAU PARTENAIRE OXFAM

- Investissement collectif dans la transformation, l'emballage, la R&D et le marketing.
- Processus et équipement de stockage/transformation adaptés aux variétés "non classiques".
- Remontée de la chaîne d'approvisionnement pour obtenir plus de valeur ajoutée.



# EX. BE : RÉSEAU 5C, STRUCTURATION DE CIRCUITS COURTS

- Outil partagé de vente en ligne.
- Planification concertée des cultures.
- Hubs logistiques (combinant stockage, réfrigération, transformation, livraison, vente B2C / B2B) pour limiter les déplacements.



### 3. ADAPTATION DES STRUCTURES DE TRANSFORMATION

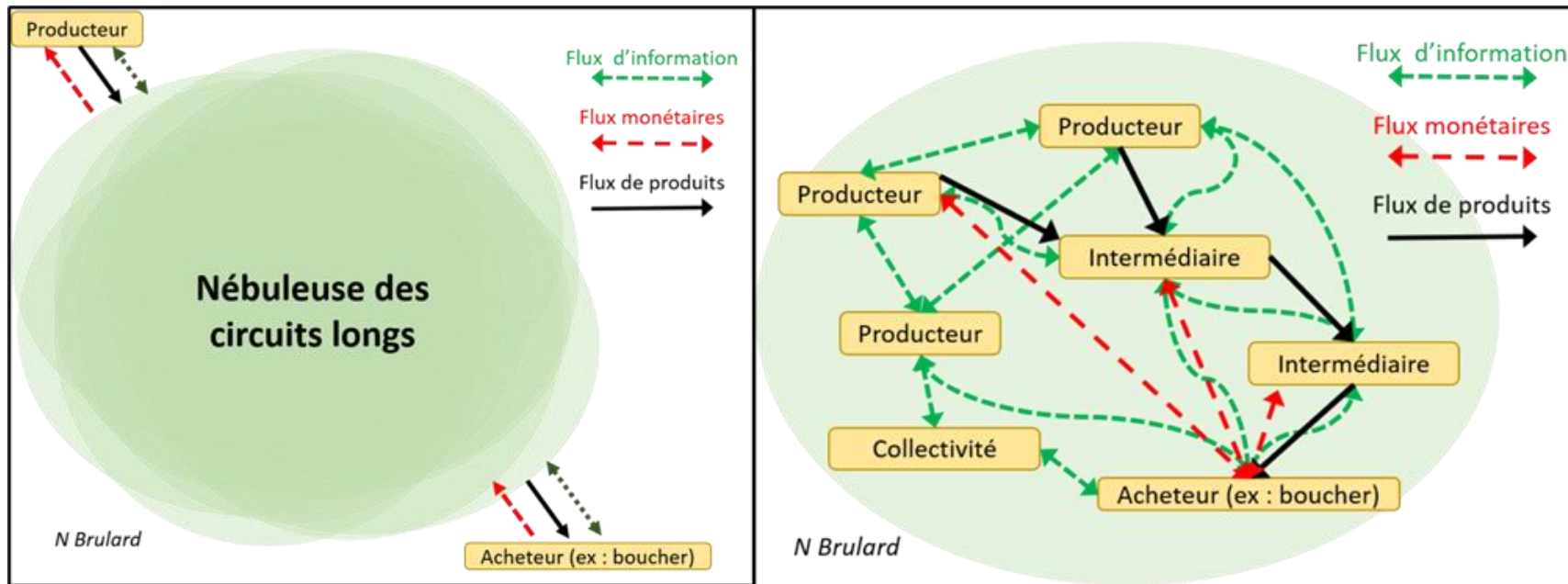
Ex. BE : ferme de Grange :

- Très avancée en agroécologie, combinant agriculture biologique et de conservation (semis direct, maillage écologique, bandes fleuries, plantation de haies).
- Transformation d'une variété de farines de blé / épeautre à l'aide de moulins à mouture lente.
- Partenariat avec Oxfam (économie sociale) : chaîne agroécologique et équitable à l'échelle régionale.





# RÉSEAU TERRITORIAL FARM FOR GOOD



- Constructeur de partenariats (transparentes) entre acteurs hétérogènes (ex. agro-industrie et économie sociale).
- Modèle de système alimentaire du milieu (SyAM) : enjeu d'y insérer plus de garanties équitables ?

## CADRE POLITIQUE EN BELGIQUE

- Pas de cadre législatif CE en Belgique, malgré des tentatives en 2007 et une proposition de loi en 2023.
- Législation CE (N/N) difficile à mettre en place car grande diversité d'acteurs (historiques).
- Plans wallons PRW ('Transition AE', 'Relocalisation' et 'Hubs logistiques') plus centrés sur le 'tout local' que sur la durabilité ou l'équité des chaînes et systèmes alimentaires.



# EXEMPLES DE RECOMMANDATIONS POLITIQUES

- Augmentation des financements (publics) en faveur de l'agroécologie et de ses filières.
- Plus grande cohérence des politiques publiques et meilleure planification agroécologique.
- Systématisation de l'approche équitable dans la structuration des filières et la conception des programmes et politiques publics.





# MERCI !

[www.omdm.be/agroecologie](http://www.omdm.be/agroecologie)

